

# AMBILIGHT

Innovative Ost-West-Systeme für Flachdächer

*AmbiLight Top Path  
Die neue Generation*

*Für Foliendächer  
und Metaldächer*

 **AmbiVolt**

[www.ambivolt.com](http://www.ambivolt.com)

# Die AmbiLight Familie

Die **AmbiLight Familie** bietet eine Gruppe von ausgeklügelten und ausgereiften Flachdachgestellen, die praktisch alle Anforderungen abdecken.

## AmbiLight Top Path

Bei **AmbiLight Top Path** ist der Firstspalt der Module (bauseits einstellbar) auf 25 - 32 cm verbreitert. Hierdurch haben Sie folgende Vorteile:

- Optimale Zugänglichkeit der Dachhaut
- Optimale Zugänglichkeit der Verkabelung
- Optimale Zugänglichkeit zur Modulreinigung

Der **AmbiLight Top Path** ist bei den neuen Systemen **AmbiLight Opti**, **AmbiLight Opti Plus**, **AmbiLight Eco** und **AmbiLight Eco Plus** enthalten.

## AmbiLight Real Protect

**AmbiLight Real Protect** bietet den maximalen Schutz Ihrer Dachhaut und ist bei den neuen Systemen **Opti**, **Eco** und **Eco Plus** als Standard enthalten. Besonders hervorzuheben sind:

- 2 mm Radius an der Längskante der Füße
- Kurze Kanten der Füße gefast
- Schutzlage aus PVC, Vliesbeschichtetem PVC oder EPDM auf die jeweilige Dachfolie angepasst.
- Dauerhaft UV stabile Schutzlage
- Keinerlei Weichmacherübertragung in die Schutzlage hinein.
- Schutzlage bereits auf die Füße werksseitig aufgeklebt. Dadurch sehr schnelles Verbauen und kein Nachjustieren der Schutzlage, wenn das Gestell nochmals minimal verschoben werden muß.
- Wasserfester Kleber für die Schutzlage. Dadurch Verrutschfestigkeit auf sehr lange Sicht.

## Windkanaltest & Lastreserve

Selbstverständlich sind alle **AmbiLight Systeme** im Windkanal getestet. Die individuellen Ballastpläne werden mit mindestens 1,5-facher Sicherheit gegen Abheben gerechnet – und das für die gesamte EU. Die neuen **AmbiLight TopPath Systeme** haben eine einzigartig gute Aerodynamik. Sie sind in den Windzonen 1 und 2 bis 15 m Gebäudehöhe komplett ballastfrei und leichter als 15 kg/m<sup>2</sup>. Selbst in der Windzone 4 sind bei 15 m Gebäudehöhe und Geländekategorie III immer noch 20 kg / m<sup>2</sup> Lastreserve ausreichend.

## Wartungsgänge und Längenausgleich

Die Systeme **AmbiLight Opti**, **AmbiLight Opti Plus**, **AmbiLight Eco** und **AmbiLight Eco Plus** bieten durch das **Top Path** Design bei sehr guter Platzausnutzung einen optimalen Zugang zu Dach und PV Anlage. Sie benötigen auch keine Systemunterbrechung für Dilatationsausgleich oder Wartungsgänge, da beides bereits im System integriert ist.

## Preis / Leistung

**AmbiLight Opti Plus** ist extrem preisgünstig und enthält gleichzeitig die neuen Eigenschaften **Top Path** und **Real Protect**.

## Selbstreinigung

Bei **AmbiLight Opti** findet der Wasserablauf in den meisten Einbausituationen über die Modulecke und nicht über die Modulkante statt. Somit ergibt sich eine noch geringere Verschmutzungsanfälligkeit.

## Transport und Montage

Die neuen Systeme **AmbiLight Opti**, **AmbiLight Opti Plus**, **AmbiLight Eco** und **AmbiLight Eco Plus** bestehen aus Bauteilen von maximal 2,1 m Länge. Dadurch ergibt sich ein leichter Transport auf Straße, Lager und Dach. Die Montage erfolgt durch einfaches Ineinanderschieben der Profile. Eine Anpassung der Profile in der Länge ist nicht notwendig. Umplanungen auf dem Dach sind einfach möglich ohne Anpassung der Profile, auch wenn z.B. sich eine Lichtkuppel nicht an dem vermuteten Platz befindet. Aufgrund des integrierten Längenausgleiches sind keine aufwendigen Dilatationsfugen notwendig.

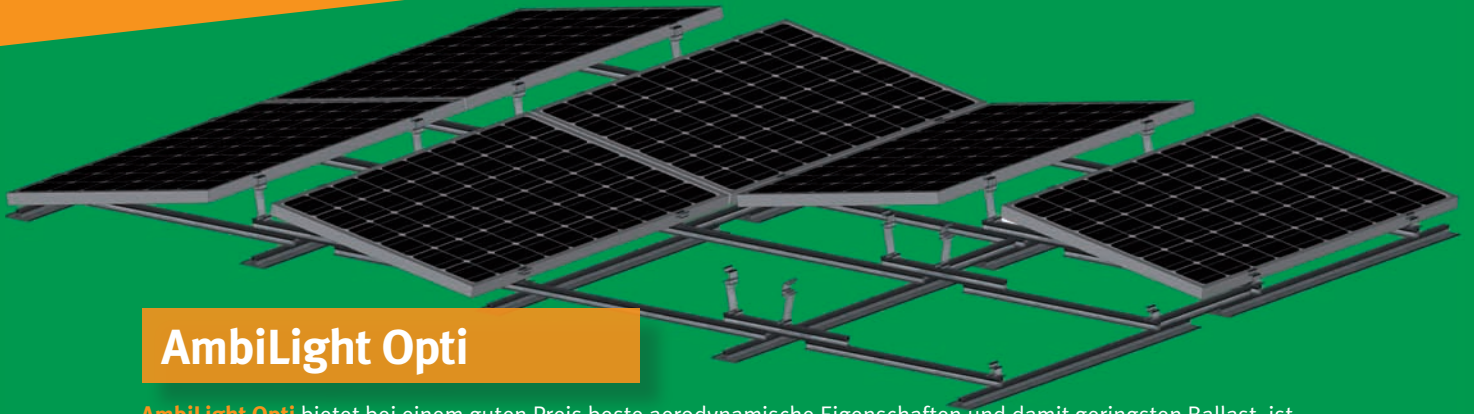
## Wasserablauf

Alle **AmbiLight Systeme** stehen auf großen Füßen, die ausreichend Abstand zueinander haben, so daß der Wasserablauf auch dann gewährleistet ist, wenn sich etwas Laub oder Schmutz auf dem Dach befindet.



# Quantensprung: AmbiLight Top Path

## Die neue Generation



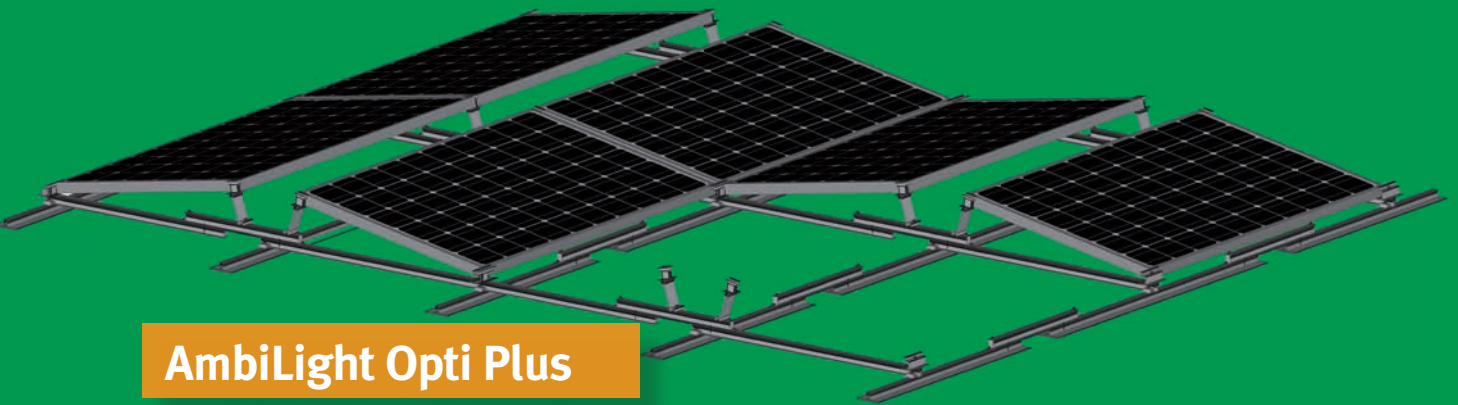
### AmbiLight Opti

**AmbiLight Opti** bietet bei einem guten Preis beste aerodynamische Eigenschaften und damit geringsten Ballast, ist sowohl bei hohen Schneelasten als auch in Küstennähe geeignet und erhält durch das **Top Path** System die Zugänglichkeit zu Ihrem Dach. Durch **Real Protect** sind die Füße mit einer auf das jeweilige Dach abgestimmten Schutzlage ausgestattet, so daß eine erhöhte Weichmacherübertragung aus dem Dach heraus in das System ausgeschlossen ist. Gefaste Kanten der Füße runden das System hinsichtlich dauerhaftem Schutz Ihres Daches ab.

Durch die parallel zum Modulfirst laufenden Fußprofile wird **AmbiLight Opti** normalerweise unabhängig von der Himmelsrichtung quer zum Hallenfirst aufgestellt. Hierdurch ergibt sich eine optimale Selbstreinigung mit Wasserablauf über die Modulecke. Der tatsächliche Neigungswinkel ist dann auf allen Modulen gleichmäßig größer als 10 Grad.

Der Befestigungsabstand der Modulklemmen ist bei **AmbiLight Opti** variabel. Daher ist für die meisten Module keine Einzelfreigabe notwendig. Dies sollten Sie in der Montageanleitung des Modules überprüfen.

Überprüfen Sie bitte auch die Tragfähigkeit des Daches und ggf. auch die der Tragschale. **AmbiLight Opti** ist vor allem geeignet, wenn die Füße des Systems quer zum Sickenverlauf der Tragschale ausgerichtet sind. Überprüfen Sie evtl. auch die Druckfestigkeit der Wärmedämmung.



### AmbiLight Opti Plus

**AmbiLight Opti Plus** bietet bei einem guten Preis beste aerodynamische Eigenschaften und damit geringsten Ballast, ist sowohl bei hohen Schneelasten als auch in Küstennähe geeignet und erhält durch das **Top Path** System die Zugänglichkeit zu Ihrem Dach. Durch **Real Protect** sind die Füße mit einer auf das jeweilige Dach abgestimmten Schutzlage ausgestattet, so daß eine erhöhte Weichmacherübertragung aus dem Dach heraus in das System ausgeschlossen ist. Gefaste Kanten der Füße runden das System hinsichtlich dauerhaftem Schutz Ihres Daches ab.

Durch die parallel zum Modulfirst laufenden Fußprofile wird **AmbiLight Opti Plus** normalerweise unabhängig von der Himmelsrichtung quer zum Hallenfirst aufgestellt. Hierdurch ergibt sich eine optimale Selbstreinigung mit Wasserablauf über die Modulecke. Der tatsächliche Neigungswinkel ist dann auf allen Modulen gleichmäßig größer als 10 Grad.

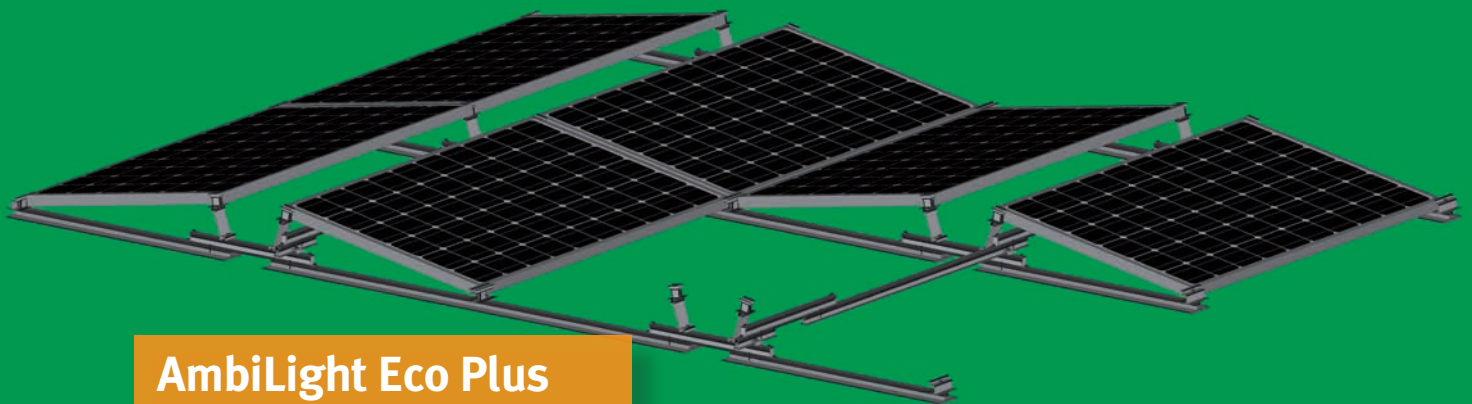
Beachten Sie bitte, daß für **AmbiLight Opti Plus** evtl. eine Einzelfreigabe des Modulherstellers notwendig ist. Überprüfen Sie bitte auch die Tragfähigkeit des Daches und ggf. auch die der Tragschale. **AmbiLight Opti Plus** ist vor allem geeignet, wenn die Füße des Systems quer zum Sickenverlauf der Tragschale ausgerichtet sind. Überprüfen Sie evtl. auch die Druckfestigkeit der Wärmedämmung.



## AmbiLight Eco

**Ambilight Eco** bietet bei einem guten Preis beste aerodynamische Eigenschaften und damit geringsten Ballast, ist sowohl bei hohen Schneelasten als auch in Küstennähe geeignet und erhält durch das **Top Path** System die Zugänglichkeit zu Ihrem Dach. Durch **Real Protect** sind die Füße mit einer auf das jeweilige Dach abgestimmten Schutzlage ausgestattet, so daß eine erhöhte Weichmacherübertragung aus dem Dach heraus in das System ausgeschlossen ist. Gefaste Kanten der Füße runden das System hinsichtlich dauerhaftem Schutz Ihres Daches ab.

Der Befestigungsabstand der Modulklemmen ist bei **Ambilight Eco** variabel. Daher ist für die meisten Module keine Einzelfreigabe notwendig. Dies sollten Sie in der Montageanleitung des Modules überprüfen. Überprüfen Sie bitte auch die Tragfähigkeit des Daches und ggf. auch die der Tragschale. **Ambilight Eco** ist vor allem geeignet, wenn die Füße des Systems quer zum Sickenverlauf der Tragschale ausgerichtet sind. Überprüfen Sie evtl. auch die Druckfestigkeit der Wärmedämmung.



## AmbiLight Eco Plus

**Ambilight Eco Plus** bietet bei einem hervorragenden Preis beste aerodynamische Eigenschaften und damit geringsten Ballast, ist auch in Küstennähe geeignet und erhält durch das **Top Path** System die Zugänglichkeit zu Ihrem Dach. Durch **Real Protect** sind die Füße mit einer auf das jeweilige Dach abgestimmten Schutzlage ausgestattet, so daß eine erhöhte Weichmacherübertragung aus dem Dach heraus in das System ausgeschlossen ist. Gefaste Kanten der Füße runden das System hinsichtlich dauerhaftem Schutz Ihres Daches ab.

Beachten Sie bitte, daß für **Ambilight Eco Plus** evtl eine Einzelfreigabe des Modulherstellers notwendig ist. Überprüfen Sie bitte auch die Tragfähigkeit des Daches und ggf. auch die der Tragschale. **Ambilight Eco Plus** ist vor allem geeignet, wenn die Füße des Systems quer zum Sickenverlauf der Tragschale ausgerichtet sind. Überprüfen Sie evtl. auch die Druckfestigkeit der Wärmedämmung.

## Systemvergleich

AmbiLight Ost-West Montagesysteme	AmbiLight Opti	AmbiLight Eco	AmbiLight Opti Plus	AmbiLight Eco Plus
<b>Spezifika</b>	Optimal bei den meisten Dachverhältnissen; Optimale Selbstreinigung; Fußverlauf parallel zur Modullängskante	Fußverlauf quer zur Modullängskante. Preisgünstig	Optimal bei den meisten Dachverhältnissen; Optimale Selbstreinigung; Fußverlauf parallel zur Modullängskante. Preisgünstig	Fußverlauf quer zur Modullängskante. Hervorragender Preis
<b>Vorteile</b>				
Keine Maßzuschnitte erforderlich	+	+	+	+
Integrierter Dilatationsausgleich	+	+	+	+
Selbstreinigung	Optimiert über die Modulecke	Über die Modullängskante	Optimiert über die Modulecke	Über die Modullängskante
AmbiLight Real Protect	+	+	+	+
AmbiLight Top Path	+	+	+	+
Belegung	90%	90%	90%	90%
Meist nur Ballastierung der Eckmodule (auch in Küstennähe)	+	+	+	+
Zugänglichkeit von Dach und Kabeln nach dem Verbauen	+	+	+	+
Fußfläche in % der Modulfläche (Modul 165 * 99 cm)	11,0%	15,4%	11,0%	7,7%
Füße je Mittelmodul (Randmodule haben mehr Füße)	Ein Fuß mit 149 * 12 cm	Zwei halbe Füße mit 210 cm * 12 cm	Ein Fuß mit 149 cm * 12 cm	Ein halber Fuß mit 210 cm * 12 cm
Maximale Schneelast (kg/m²) bei Beton	Praktisch unbegrenzt; Modul abhängig			
Maximale Schneelast (kg/m²) bei EPS (Druckstabilität 6200 kg/m²)	680	950	680	480
Maximale Schneelast (kg/m²) bei Mineralwolldämmung (Druckstabilität 1100 kg/m²) ohne Verwendung von Zusatzfüßen	107, Zusatzfüße möglich	155	107	71
Sonderfreigabe	Nicht notwendig		Notwendig	
Geeignete Module	ca. 100 cm Breite; Länge beliebig; 27 – 50 mm Rahmenhöhe			
<b>Grundsätzlicher Aufbau</b>				
Maximale Bauhöhe bei 40 mm Modul (mm)	293	253	293	253
Neigungswinkel der Module gegen die Aufstellebene	10°	10°	10°	10°
Größe Modulfeld entlang kurzer Modulkante	220 – 230,0 cm für 2 Module; bauseits einstellbar			
Größe Modulfeld entlang langer Modulkante	Modullänge + 2 cm			

Technische Änderungen vorbehalten

## Ost-West-Aufständerung – Die optimale Flächenausnutzung

Vergleich Ost-West Montage vs. Süd- und Süd-West Aufständerung			
Ausrichtung	30° S/W Aufgeständert	30° S Aufgeständert	10° O/W <b>AmbiLight</b>
Fläche	1.000 m <sup>2</sup>	1.000 m <sup>2</sup>	1.000 m <sup>2</sup>
Modulanzahl	241 Stück	241 Stück	<b>482 Stück</b>
Leistung	59 kWp	59 kWp	<b>118 kWp</b>
Spez. Ertrag	939 kWh/kWp a	998 kWh/kWp a	856 kWh/kWp a
Jahresertrag gesamt	55.401 kWh/a	58.882 kWh/a	<b>101.008 kWh/a</b>
Jahresertrag/m <sup>2</sup>	55 kWh/ m <sup>2</sup>	59 kWh/ m <sup>2</sup>	<b>101 kWh/ m<sup>2</sup></b>

Durch die sinkenden Modulpreise und den steigenden Wert der Dachflächen gewinnt **AmbiLight** immer mehr an Bedeutung.

Mit **AmbiLight Systemen** nutzen Sie mit minimalem Kosten- und Montageaufwand eine Fläche maximal aus.

- Ballastarm bis ballastfrei
- Geringes Eigengewicht
- Ungehindertes Regenablauf auf dem Dach
- Minimaler Montageaufwand
- Optimale Zugänglichkeit
- Durchdringungsfreie Montage für Flach- und Foliendächer
- Konventionelle Montage auf flachen Metalldächern
- Vormontierte Klemmen von oben verschraubbar (top-to-bottom-mounting)
- Für rahmenlose und gerahmte Module
- Windkanal getestet und zertifiziert durch das Institut für Industrieaerodynamik
- Geringe Bauhöhe
- Prämiert mit dem Innovationsgutschein des Bayerischen Staatsministeriums für Technologie
- Gebrauchsmusterschutz
- Zum Patent angemeldet
- Auf Wunsch auch inkl. Montage

**AmbiVolt** ist der Photovoltaik-Spezialist für Flach- und Foliendächer. Durch langjährige Erfahrung in der Errichtung von Photovoltaikanlagen auf großen Industriedächern garantiert AmbiVolt die optimale Ausnutzung Ihrer Dachfläche für maximale Rendite.

### AmbiVolt Energietechnik GmbH

Oberalmsham 1 | 84140 Gangkofen

Fon: +49 89 15927805 | Fax: +49 89 14001824

Email: [anfrage@ambivolt.de](mailto:anfrage@ambivolt.de) | Web: [www.ambivolt.de](http://www.ambivolt.de)

 Made in Germany